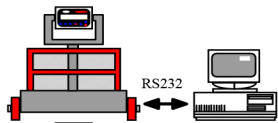


COMUNICACIÓN CON LA PC.

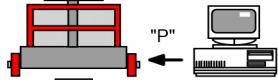
La siguiente información será de gran utilidad para los usuarios que realicen programas en su computadora y requieran comunicarse con la báscula.

COMO LEER EL PESO DESDE LA COMPUTADORA

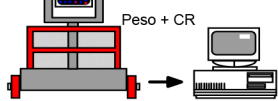
Conecte la báscula al puerto serial RS232 de la computadora.



La computadora deberá enviar el caracter "P" en código ASCII.



La báscula contestará el peso y el caracter de control CR (vuelta de carro).



ESPECIFICACIONES TECNICAS DE NUESTRO PUERTO SERIAL

1.- Comunicación asíncrona.

2.- Velocidad de transmisión y recepción
9600 BPS (Baud Rate).

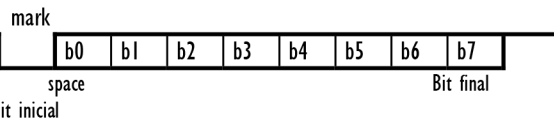
3.- Polaridad de la señal:

RS 232C MARK : 1 lógico (-3v a -12v)
SPACE: 0 lógico (+3v a +12v)

4.- Longitud de la palabra:

Bit inicial	1 bit
Bits de datos	8 bits
Bit de paridad	0 bit
Bit final	1 bit

5.- Secuencia de los bits.



6.- Configuración del conector del puerto

Conector D-9 macho



2 9

TABLA I CONECTOR D-9

PIN #	
1	NC
2	RXD
3	TXD
4	DTR
5	GND
6	DSR
7	NC
8	NC
9	NC

7.- Configuración del cable serial.

Asegurese de utilizar un cable serial RS232 estándar cruzado, la configuración es la siguiente:

Conector 9 pins hembra (bascula)	Conector 25 pins hembra (PC)	Conector 9 pins hembra (PC)
2	2	3
3	3	2
4	6	6
5	7	5
6	20	4

Si lo desea usted puede adquirir su cable serial con su distribuidor tor-rey.

PROGRAMA DEMOSTRATIVO DE COMUNICACION CON LA PC

Con la finalidad de verificar la comunicación del peso via puerto serial, hemos desarrollado un sistema donde podrá observar el peso enviado por la báscula en la pantalla de su PC. El sistema está diseñado para computadoras personales IBM y compatibles.

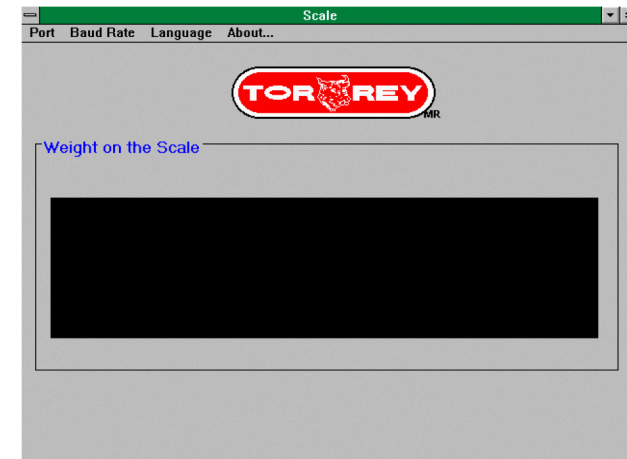
INSTALACIÓN Y PANTALLA PRINCIPAL

Requisitos mínimos:
4 megabytes de memoria RAM
Procesador 386 o superior
Windows 3.1 o superior
Mouse
puerto serial libre

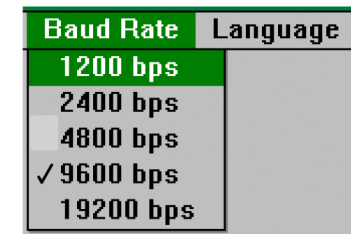
Primeramente conecte la báscula al puerto serial COM1 de su computadora personal por medio del cable serial.

Tome el conector de un extremo del cable y conéctelo a la báscula, después tome el conector del otro extremo y conéctelo al puerto serial de comunicaciones, de su computadora.

Ya conectadas la báscula y la computadora encienda su báscula luego encienda su computadora, si no está en windows, entre a windows, después abra el programa scale.exe y la siguiente ventana se abrirá



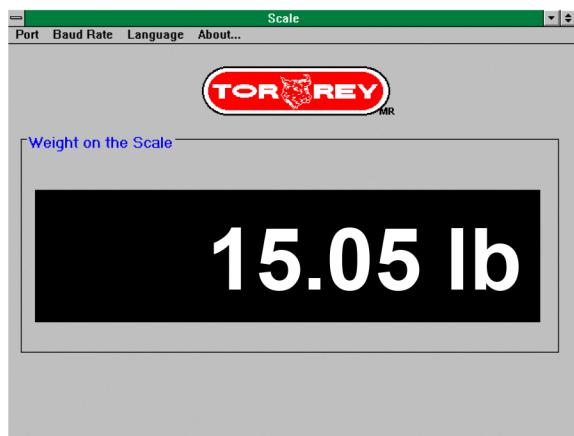
Abra el menú " Baud Rate", y seleccione la velocidad de transmisión y recepción (9600 bps).



Luego abra el menú "Port" y seleccione el puerto donde está conectado el cable serial, le recomendamos utilizar los puertos COM1 o COM2.

Port	Baud Rate
Com1	
Com2	
Com3	
Com4	
Exit	

Después de un instante aparecerá en la pantalla el peso actual sobre la báscula, para comprobar que su báscula está bien conectada, coloque algo de peso en el plato de la misma, cerciórese de que la cifra mostrada en la computadora sea la misma que muestra el visor de la báscula, si no coinciden revise que los conectores estén correctamente colocados, que el cable no esté dañado y verifique que el puerto serial de su computadora se encuentre en el COM que seleccionó.



NOTA:

I.- En esta báscula la tecla , imprimirá el peso

Para mayor información:



Soluciones de pesaje y
equipos para alimentos

BBG COLOMBIAS SAS

PBX: (1) 201 611

WHATSAPP: 316 526 8735

EMAIL:ventas@basculasbbg.com

www.bbg.com.co



COMUNICACION SERIAL CON LA PC

